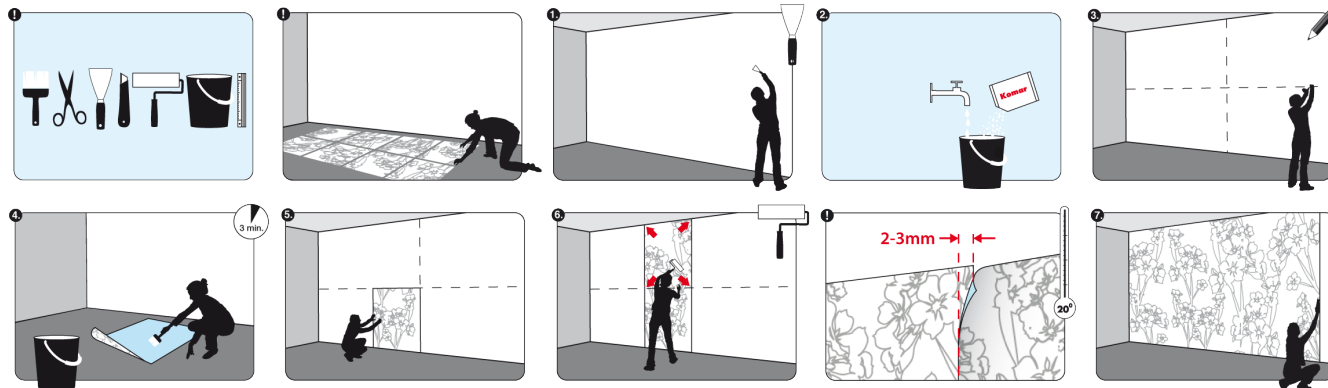


Руководство по применению - Фотообои

(Все мотивы выбраны так, что они могут быть обрезаны со всех сторон без каких-либо потерь для общего впечатления.)



1. Подготовка основы

Стена должна подготавливаться так же, как и для наклеивания бумажных обоев: она должна быть чистой, гладкой и обезжиренной. Масляная краска должна быть счищена, остатки старых обоев и шероховатости удалены, отверстия и щели зашпаклеваны. Для достижения хорошего высыхания основа должна хорошо поглощать влагу.

2. Клей

Используйте прилагаемый клей для обоев, соблюдая при этом соответствующую инструкцию по применению. В качестве альтернативы можно также использовать любой общедоступный клей для бумажных обоев.

3. Нанесение вспомогательных линий

Так как многие стены не строго прямоугольны, мы рекомендуем приступать к наклеиванию с середины стены. Для этого потребуются горизонтальная и вертикальная вспомогательные линии, которые отмечаются карандашом в середине стены с помощью водяного уровня и отвеса.

4. Проклеивание листов

Аккуратно равномерными мазками нанесите клей на лист 4. Особое внимание уделите краям.

Важно: Дайте клею пропитать каждый лист в течение 3 минут и не складывайте намазанные клеем листы.

5. Приклеивание

Поместите лист на стену в соответствии с начерченными линиями и аккуратно разглаживайте его сверху вниз, а возникшие воздушные пузыри и складки разглаживайте в обе стороны от середины к краям. Разместите листы 6, 2, 8, а затем листы 3, 5, 1 и 7. Листы клеятся внахлест 2-3 мм.

6. Сушка

Сушка должна выполняться медленно, чтобы избежать образования зазоров между швами и трещин на обоях. Работать следует при комнатной температуре около 18-20°C. Не допускайте притока воздуха (окна необходимо держать закрытыми, зимой отопление должно быть умеренным).

7. Удаление выступающих краев

После того как обои высохнут, обрежьте выступающие края канцелярским ножом.

Важное замечание:

Мы стремимся к созданию безупречной продукции путем целенаправленного контроля качества. Небольшие цветовые различия обусловлены техническими причинами. Разложите обои перед приклеиванием и проверьте их на отсутствие цветовых различий. При обнаружении признаков брака просим сообщить об этом до наклеивания, поскольку мы не можем покрывать расходы на клей.